

LIVRET D'ACCUEIL DU STAGIAIRE

Organisme de formation **CONSULT'EAM**

La millonne, 2 Rue de la Seyne - 83140 Six-Fours-les-Plages

Tel : 04 94 62 24 84 / Port : 07 72 32 87 37

Site internet : www.consul-team.fr



SOMMAIRE

INTRODUCTION – Accueil du stagiaire

CHAPITRE I – Présentation de l'Organisme Formateur CONSULT'EAM

- A. Missions et valeurs
- B. Organigramme

CHAPITRE II – Vie pratique du stagiaire

- A. Horaires
- B. Moyens de transport
- C. Restaurant

CHAPITRE III – Informations complémentaires

- A. Démarche pédagogique – Les modalités
- B. Démarche pédagogique – Les méthodes

CHAPITRE IV – Consignes et Règlement intérieur

- A. Conseil en cas d'incendie
- B. Règlement intérieur

INTRODUCTION – Accueil du stagiaire

Madame, Monsieur,

Vous avez témoigné votre intérêt pour effectuer votre stage au sein de notre organisme de formation CONSULT'EAM.

Compétitivité, performance, développement des compétences : depuis 13 ans la société **CONSULT'EAM** vous accompagne à travers la formation professionnelle et contribue à l'efficacité de vos collaborateurs.

Au travers de ses savoir-faire que sont la formation, le team building, les audits, le conseil, le coaching, la mission de **CONSULTEAM** consiste à cultiver les talents des professionnels : managers, dirigeants, cadres & collaborateurs.

Experts aussi bien dans le Domaine de la « **Sécurité** » que des « **Compétences** », nous vous proposons une offre des plus complètes. La liste des formations proposées n'est pas exhaustive. En effet, nous adaptons nos formations à vos besoins, à votre contexte pour vous proposer des solutions « sur mesure ». Dans le cadre de formations en Intra entreprise, nos formateurs se déplacent sur votre site et s'adaptent à vos contraintes de planning. Nous pouvons aussi mettre nos salles équipées à votre disposition. Nos locaux sont situés à Six-Fours, dans la zone des Playes. Cette année encore, notre panel de formations s'enrichit et les domaines de compétences que nous vous proposons sont de plus en plus pointus et variés.

Soucieux du confort des stagiaires et d'une pratique professionnelle attentive aux problématiques liées à leur prise en charge, notre Organisme Formateur propose un accompagnement particulier.

Bienvenu(e) au sein de l'Organisme formateur CONSULT'EAM et très bon stage parmi nous.



CHAPITRE I – Présentation de l'Organisme

CONSULTEAM est une société de conseil et de service aux entreprises implantée dans le Var, et plus précisément dans la zone d'activité des Playes à Six Fours (83140).

Elle a été fondée en janvier 2010 par Madame Sandra Bellec Arniaud, issue d'un parcours universitaire Master RH & Formation Professionnelle et par Monsieur Frédéric Arniaud, ancien joueur de rugby professionnel (Rugby club toulonnais).

CONSULTEAM est composé d'une équipe de 12 collaborateurs dédiés à l'ensemble de la chaîne de la relation client.

Notre agence abrite 2 pôles de compétences : **FORMATION & COMMUNICATION**.

Au travers de ses savoir-faire que sont la formation, le team building, les audits, le conseil, le coaching, la mission de **CONSULTEAM** consiste à cultiver les talents des professionnels : managers, dirigeants, cadres & collaborateurs.

Notre spécialité : La gestion des hommes & des organisations

Les formations que nous proposons s'étendent du Management, à la Relation Client en passant par l'Informatique, la Bureautique, la Sécurité, les Langues étrangères, le Développement Personnel et bien d'autres encore... Notre catalogue ne compte pas moins de 650 formations que nous développons en **Intra & Inter entreprise**.



Nos formateurs sont des experts dans leur domaine de compétence et allient deux qualités essentielles :

- l'apport théorique et pédagogique
- l'expérience du terrain pour donner du sens à leur propos.

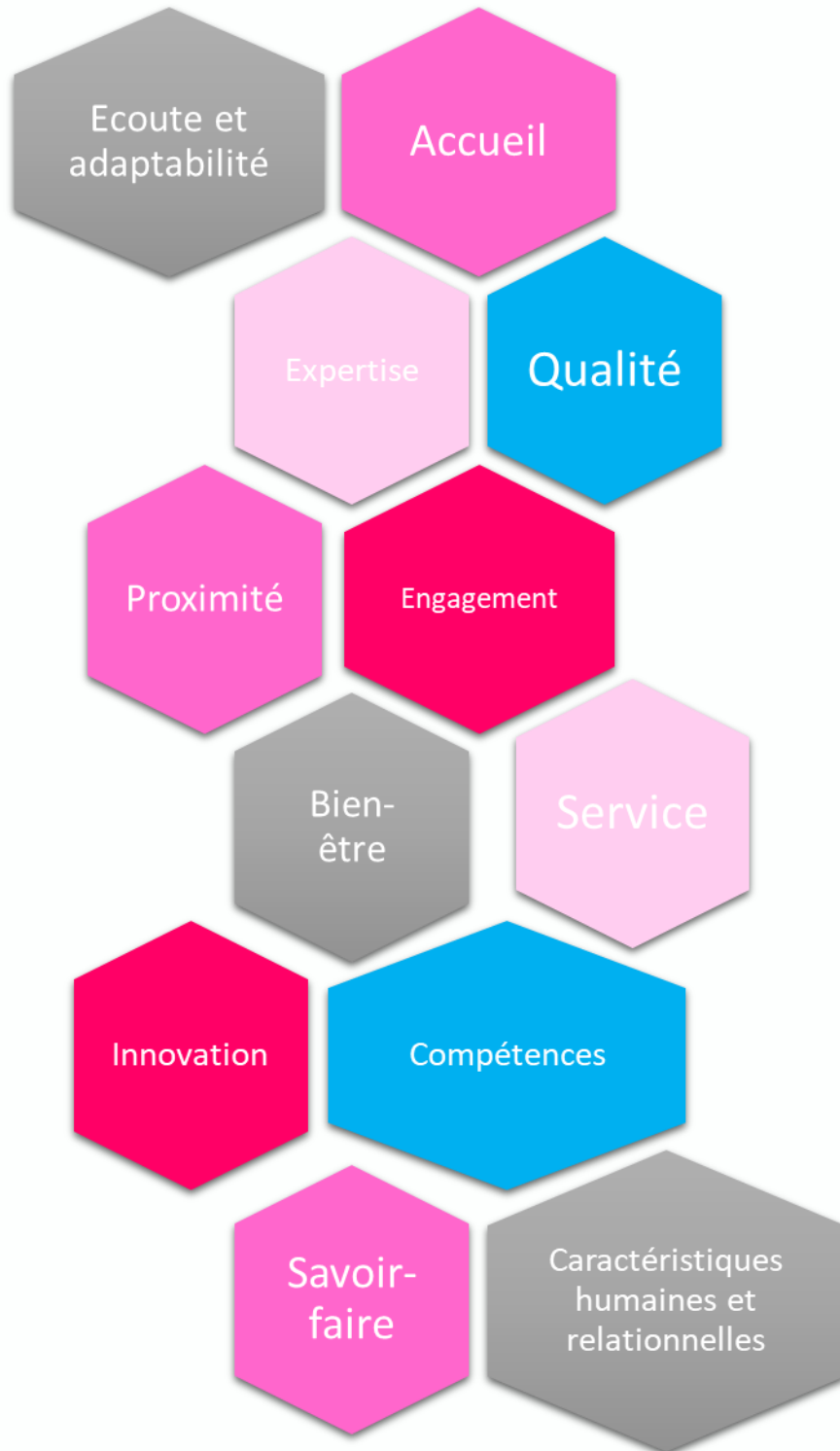


Nos équipes pédagogiques innent et inventent régulièrement de nouveaux outils pédagogiques, des outils d'évaluation et un suivi des actions pour apporter toujours plus d'efficacité et de plaisir en formation.

Soucieux de la qualité de nos formations nous avons fait le choix de nous faire certifier par un cabinet d'audit indépendant à la certification QUALIOPi.

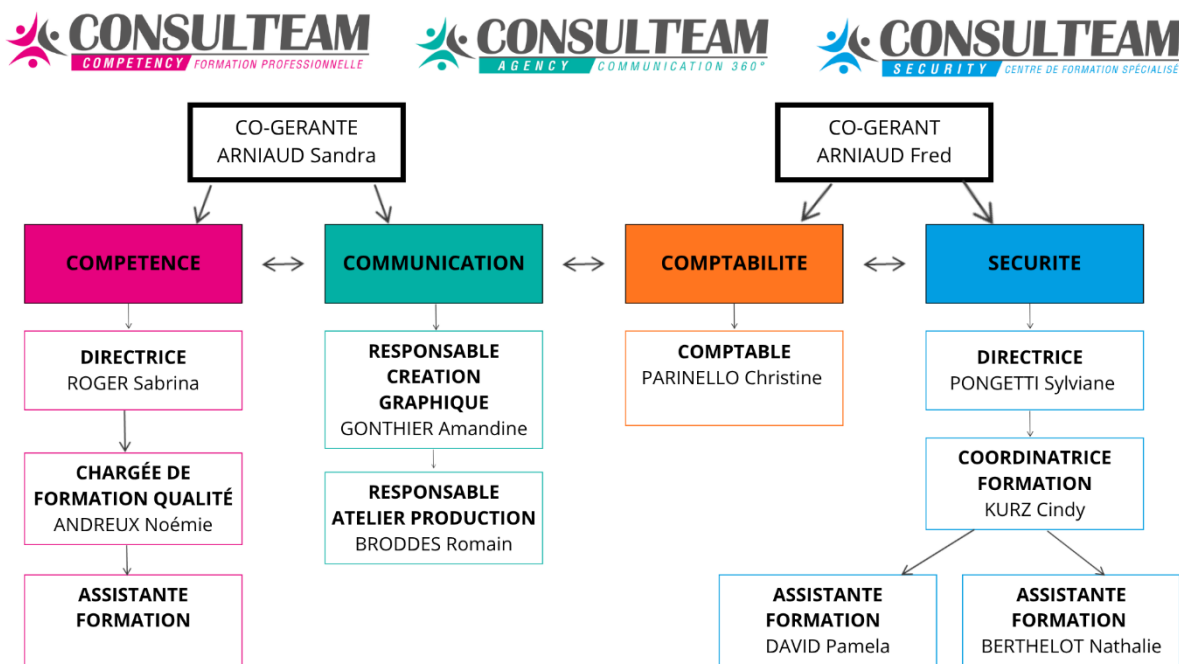


A. Notre mission et nos valeurs



B. Organigramme

ORGANIGRAMME



CHAPITRE II – Vie pratique du stagiaire

A. Horaires

Le hall d'accueil ouvre à 08h30, jusqu'à 18h00.

Les horaires des formations sont habituellement celles-ci : 09h00 – 12h00 / 13h30 – 17h30.

Cette programmation peut être modifiée selon les desideratas des participants après en avoir informé le formateur référent et en accord avec l'ensemble du groupe.

Nos salariés vous accueilleront et vous accompagneront dans la salle de formation.

	LUNDI	MARDI	MERCREDI	JEUDI	VENDREDI
Matin	8h30 – 12h00	8h30 – 12h00	8h30 – 12h00	8h30 – 12h00	8h30 – 12h00
Après-midi	13h30 – 18h00	13h30 – 18h00	13h30 – 18h00	13h30 – 18h00	13h30 – 18h00

Pour toute demande, vous pouvez contacter

- Personne en charge de votre suivi client:
Sandra ARNIAUD, Directrice et ingénierie pédagogique co-gérante
s.bellec@consul-team.fr
Tél : 06.23.42.82.04



Frédéric ARNIAUD, Directeur co-gérant
f.arniaud@consul-team.fr
Tél : 06 62 08 09 82



- Personne en charge du suivi des actions de formation par domaine :
Sylviane PONGETTI, Responsable Pédagogique
s.pongetti@consul-team.fr
Tél : 04.89.33.13.56



Cindy KURZ, Coordinatrice
c.kurz@consul-team.fr
Tél : 04.89.33.13.56



Paméla DAVID, Assistante Administrative et Commerciale
p.david@consul-team.fr
Tél : 04.89.33.13.56



Nathalie BERTHELOT, Assistante Administrative
adm.security@consul-team.fr
Tél : 04.89.33.13.56



Sabrina ROGER, Responsable Pédagogique
s.roger@consul-team.fr
Tél : 04.94.62.24.84



Assistante Administrative
adm.competency@consul-team.fr
Tél : 04.94.62.24.84



Noémie ANDREUX, Chargée de formation et qualité
formation.competency@consul-team.fr
Tél : 04.94.62.24.84



Christine PARINELLO, Comptable
compta@consul-team.fr
Tél : 04.94.62.24.84



B. Moyens de transports

COMPETENCE

SECURITE

AGENCY

SPORTEAM



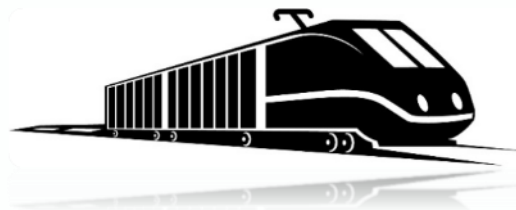
Nos locaux sont situés dans la zone industrielle des Playes à Six-Fours-les-plages (ZI Toulon OUEST), proche de l'**autoroute** et facilement accessible. Cette zone industrielle est desservie par les **transports en commun** pour les personnes qui souhaitent venir en bus. Nous sommes également à 5 mins en voiture de la **gare SNCF**



de La Seyne sur Mer et mettons en place des navettes gratuites pour les personnes qui souhaitent venir en train.

Depuis mai 2020, nous nous sommes agrandi et nous disposons désormais de locaux spécialement conçu pour les formations sécurité. Nos locaux sont situés à La Seyne sur Mer.

Nous sommes également à 2 minutes en voiture de la gare SNCF de La Seyne sur Mer pour les personnes qui souhaitent venir en train.



Sur le site de Six-Fours-les-plages, nous disposons d'un parking d'une capacité de 5 places visiteurs avec 2 places réservées aux handicapés. Il y a également un parking d'une cinquantaine de places à 200 mètres de nos locaux.



Sur le site de la Seyne-sur-mer, nous disposons d'un parking gratuit d'une capacité de 20 places.

C. Restauration



Concernant les pauses déjeuner, les participants ont la possibilité de se restaurer à proximité dans la zone industrielle ou dans la zone commerciale (Restaurants, boulangeries et snacks...). Celle-ci est prévu à 12h00.

Notre centre de formation est équipé d'un espace d'accueil & détente dans lequel les stagiaires peuvent boire le café dès leur arrivée ou lors des pauses ainsi qu'un patio extérieur verdoyant.



complémentaires

A. Démarche pédagogique – Les modalités

Les modalités pédagogiques proposées se déclinent ainsi :

- **Formations en inter** : Réalisation de la formation en présentiel dans la salle de formation du centre CONSULTEAM situé à La millonne, 2 Rue de la Seyne - 83140 Six-Fours-les-Plages ou sur le site CONSULTEAM SECURITY au 119 avenue Robert Brun – 83500 La Seyne-sur-mer

Au sein de CONSULTEAM, nous disposons de 5 salles de formation entièrement équipées (vidéo projecteur, paper board, caméra, écran 4x3...) :

- 4 salles d'une capacité de 15 pers (dont une salle dédiée à la formation en visio)
- 1 salle d'une capacité de 25 pers

Nous disposons de 10 PC portables pour les formations informatique et bureautique.



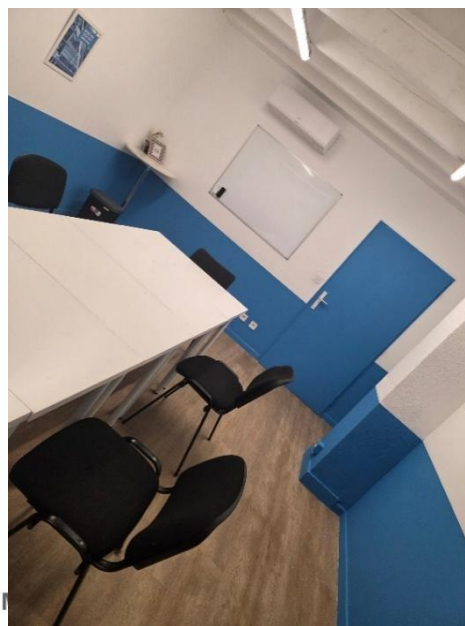
Depuis mai 2020, nous nous sommes agrandi et nous disposons désormais de locaux spécialement conçus pour les formations sécurité. Nos locaux sont situés à La Seyne sur Mer.

Nous sommes également à 2 minutes en voiture de la gare SNCF de La Seyne sur Mer pour les personnes qui souhaitent venir en train. Un parking gratuit est accessible.

Concernant les pauses déjeuner, les participants ont la possibilité de se restaurer à proximité.

Nous disposons de 7 salles de formation entièrement équipées (vidéo projecteur, paper board, caméra, écran 4x3...) :

- 6 salles d'une capacité de 12 pers (dont une salle dédiée à la formation habilitation électrique)
- 2 salles d'une capacité de 10 pers
- 1 Plateau technique



- **Formations en intra :**

→ Réalisation de la formation en présentiel dans la salle de formation du centre CONSULT'EAM situé à La millonne, 2 Rue de la Seyne - 83140 Six-Fours-les-Plages
119 Avenue Robert Brun 83500 La Seyne Sur Mer

→ Dans les locaux de l'établissement demandeur

B. Démarche pédagogique – Les méthodes

Les méthodes pédagogiques utilisées par les formateurs sont référencées dans les fiches programmes remises aux apprenants et peuvent être adaptées selon la constitution du groupe, en fonction du message à transmettre ou de la cible d'apprenants visés. Elles peuvent être, par exemple :

- **Affirmative** : Basée sur l'exposé, cette méthode est utilisée par le formateur au cours d'une formation, pour des actions d'information ou pour des apports théoriques. Le formateur veille dans son intervention, à structurer son discours pour permettre une assimilation plus aisée et efficace, à faire preuve de clarté pour être accessible et compréhensible par tous, à illustrer les apports théoriques par des images, des comparaisons et des anecdotes pour rendre l'exposé plus vivant et en faciliter la compréhension et la mémorisation. Le formateur prévoit également un temps pour les questions.
- **Interrogative** : Permet aux participants de découvrir par eux-mêmes des contenus nouveaux. Le formateur transmet un savoir à travers des questions qui permettent aux participants de réfléchir et de trouver des réponses pertinentes. Il utilise la reformulation pour s'assurer de la bonne compréhension mutuelle et pousser les participants à aller jusqu'au bout de leurs idées. Le formateur veille ainsi à la participation de tous.
- **Démonstrative** : Les participants apprennent par la pratique puisque cette méthode est basée sur des exercices. Le formateur peut ainsi montrer l'exercice à réaliser et ensuite décomposer chaque étape à réaliser en détaillant les points clés de la démonstration. Il fait faire aux participants l'exercice et le refait avec lui afin de corriger les incompréhensions et/ou maladresses. Il est important que le formateur puisse utiliser le matériel que les apprenants utiliseront sur leur lieu de travail.
- **Applicative** : Dans la méthode applicative, les participants mettent en œuvre ce qu'ils viennent d'apprendre. Ceci est possible via des exercices, des études de cas, des jeux adaptés, des jeux de rôles, des simulations. Le formateur explique le

travail à faire en notant les étapes sur un tableau et indique le temps donné pour réaliser le travail.



- **La méthode heuristique** : Cette méthode suscite l'imagination des apprenants pour les mener à de nouvelles découvertes. Différentes techniques peuvent être utilisées comme :
 - Le brainstorming : le groupe s'exprime sur un sujet donné et le formateur inscrit au tableau les différentes réflexions de manière synthétique afin de mettre en lumière les connaissances, les compléter et en tirer les conclusions générales.
- Le scénario catastrophe : le formateur peut alors proposer au groupe d'imaginer les catastrophes qui pourraient survenir dans une situation donnée et invite le groupe à chercher ce qu'il faudrait mettre en œuvre pour parer à ces situations.

CHAPITRE IV – Consignes et règlement intérieur

A. Conseil en cas d'incendie

Nous rappelons que depuis le 1er février 2007, conformément à la législation (décret n° 2006-1386 du 15/11/06), fumer est interdit à l'intérieur de l'établissement.

En cas d'incendie, gardez votre calme et prévenez immédiatement les personnels présents. Fermez les portes et les fenêtres pour éviter les appels d'air.

En cas d'évacuation, suivez bien les consignes données par le référent de l'établissement et les sapeurs-pompiers. De plus, nos locaux sont équipés de plusieurs extincteurs.



B. Règlement intérieur

→ Cf. **Annexe** : brochure Règlement Intérieur CONSULT'EAM

Ce règlement intérieur doit être respecté par toute personne salariée ou stagiaire accueillie dans notre établissement.

Fait à Six fours les plages,
Le 09 janvier 2026

Mme ARNIAUD Sandra
Dirigeante

